

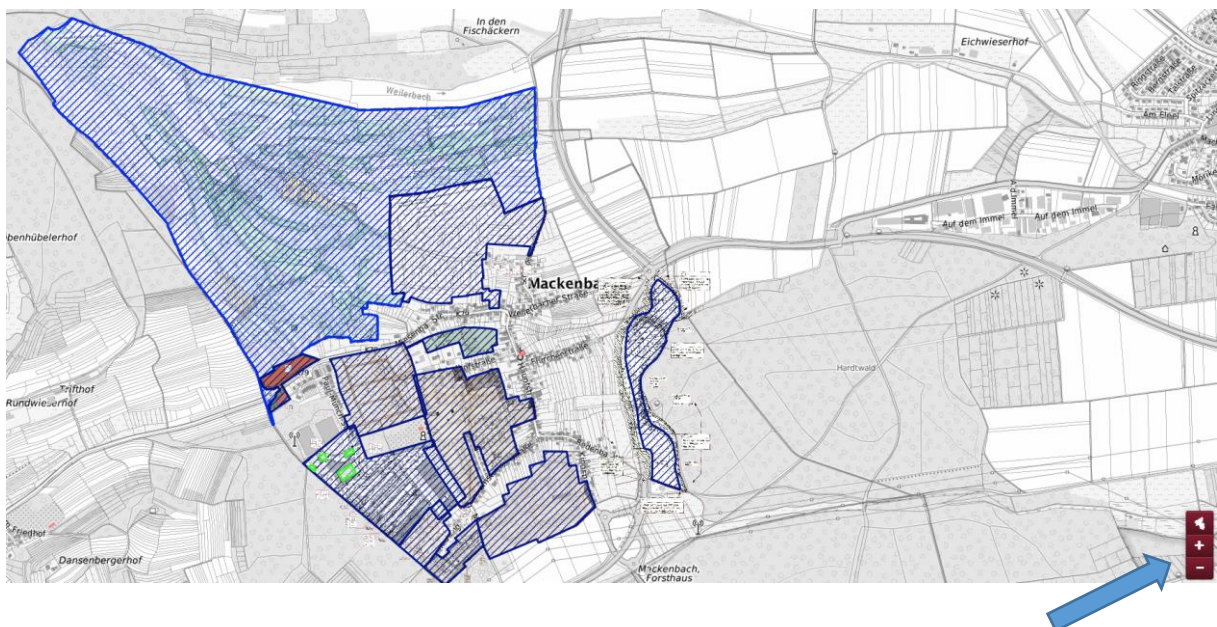
Anleitung zum Abruf der Bebauungspläne im GeoPortal RLP

Bebauungspläne

Die Bebauungspläne der Verbandsgemeinde Weilerbach sind im Geoportal Rheinland-Pfalz veröffentlicht. Die Pläne der plangebenden Ortsgemeinden sind in den folgenden Links gemeindefeise zusammengestellt. Bitte beachten Sie die auf dem Schalter "Info" hinterlegten Nutzungsbedingungen.

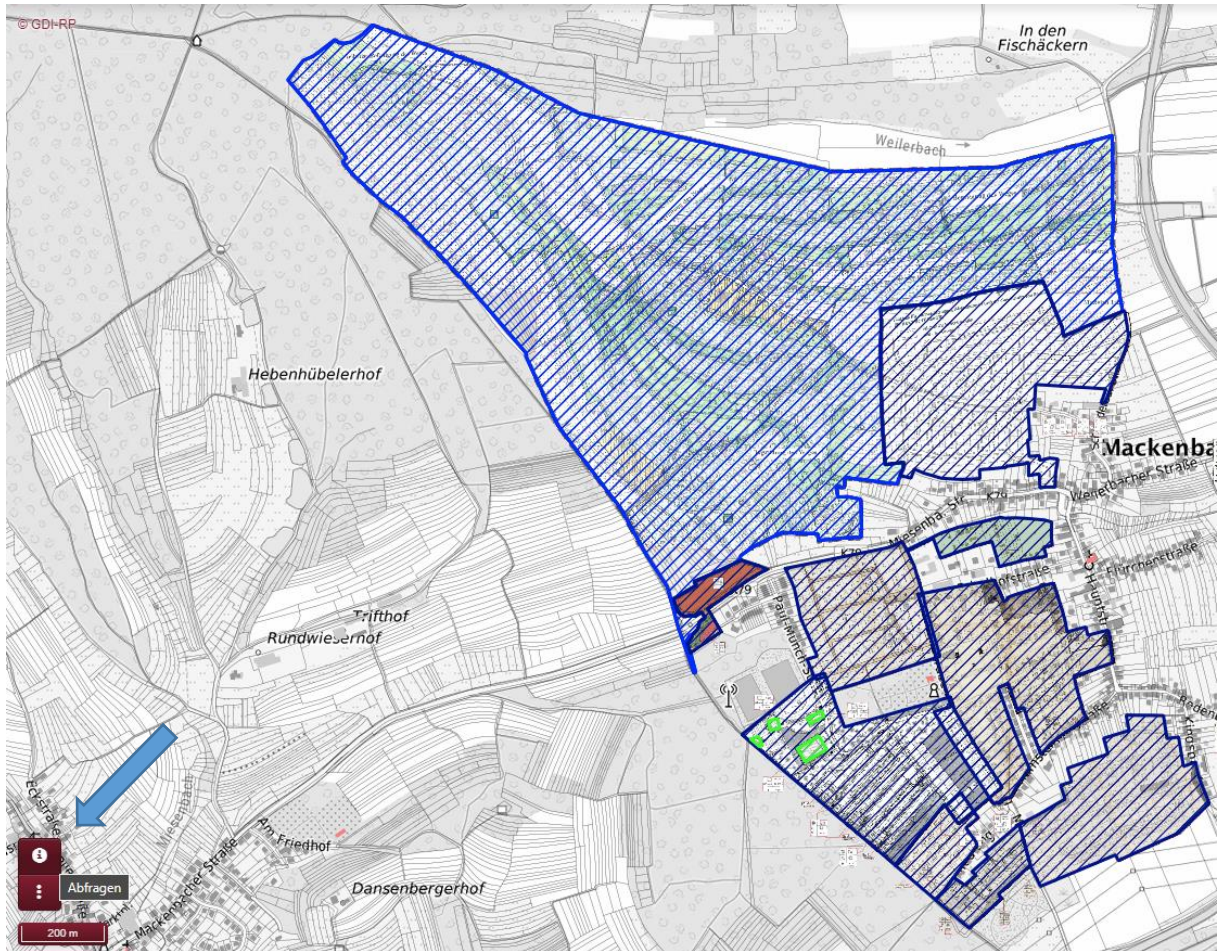
- > Bebauungspläne der Ortsgemeinde Erzenhausen
- > Bebauungspläne der Ortsgemeinde Eulenbis
- > Bebauungspläne der Ortsgemeinde Kollweiler
- > Bebauungspläne der Ortsgemeinde Mackenbach

Wählen Sie zunächst die gewünschte Ortsgemeinde durch Klick auf die Zeile aus




Mit der Zoomfunktion können Sie die Größe der Ansicht ändern

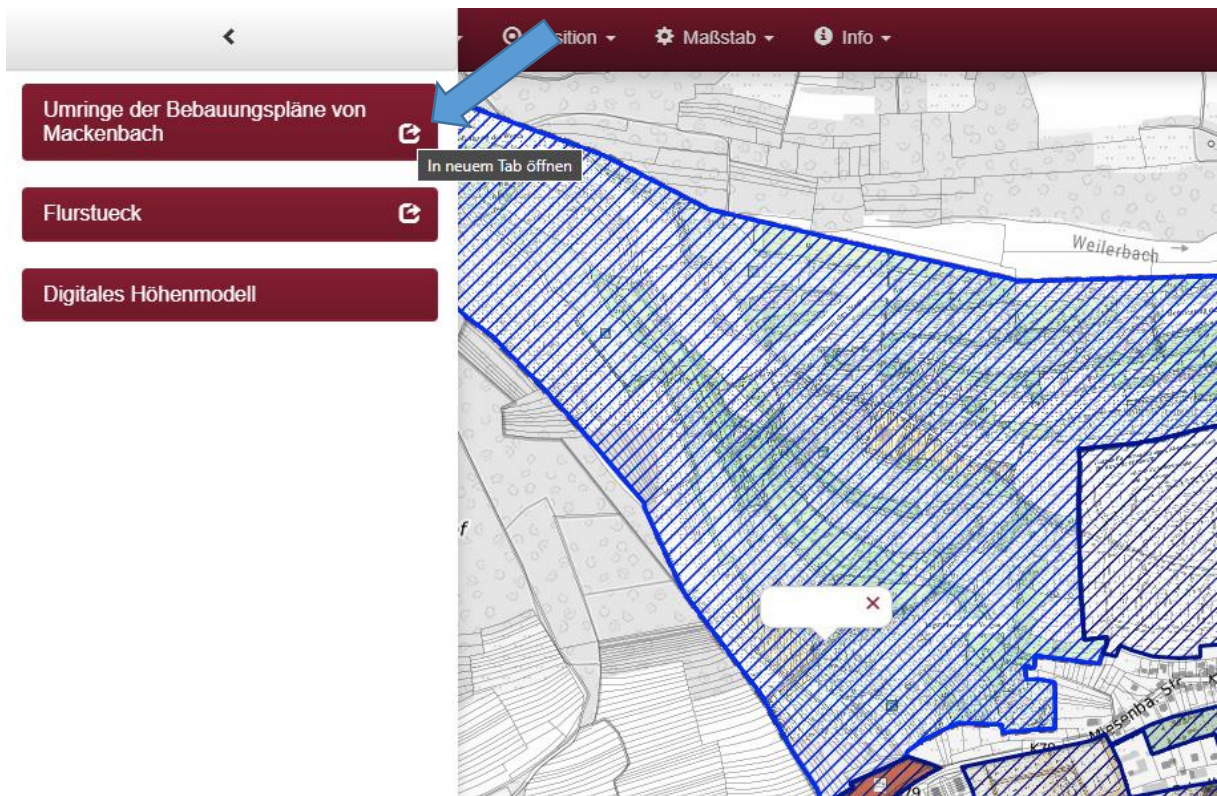





Mit Klick auf die Schaltfläche  starten Sie die Abfrage eines Bebauungsplans

Klicken Sie hierzu bitte zunächst auf die Schaltfläche  und dann in den gewünschten Bereich





Durch Klick in einen „schraffierten“ Bereich öffnet sich ein Menü auf der linken Seite. Durch Klick auf die Schaltfläche  gelangt man zum Abruf des entsprechenden Bebauungsplans.

Mackenbach



Typ des Plans	BPlan
Name des Plans	Sondergebiet Golzplatz II
Fortlaufende Nummer des Plans	7
Name der Änderung	
Fortlaufende Nummer der Änderung	0
Kommentierende Beschreibung des Bebauungsplans	Bebauungsplan "Sondergebiet Golzplatz II" der Ortsgemeinde Mackenbach
Ändert	
Name der kommunalen Gebietskörperschaft	Mackenbach
Amtlicher Gemeindegchlüssel (AGS)	07335024
Planart	qualifizierter BPlan
Rechtsstand	Rechtskraft
Datum des Aufstellungsbeschlusses	1999-09-07
Datum des Inkrafttretens	2006-06-08
Erstellungsmaassstab	2500
Besonderheiten	
Textliche Festsetzungen (PDF)	BPlan.07335024.7.0.text.pdf
Begründung (PDF)	BPlan.07335024.7.0.begrueendung.pdf
Plandarstellung (PDF)	BPlan.07335024.7.0.plan.pdf



komerv4gdl.service24.rlp.de

21.6.2022

Hier lässt sich der gewünschte Bebauungsplan einsehen

