



WANDERN

IN DER VERBANDSGEMEINDE WEILERBACH

Herzlich willkommen zu unserem diesjährigen
Wanderprogramm im Westen der Urlaubsregion Pfalz.

Von April bis Oktober bieten wir Ihnen wieder unsere
kostenlos geführten Wanderungen mit den zertifizierten
Wanderführern Benno Müller und Jochen Körbel an, bei
denen Sie unsere Region und ihre Vielfalt kennenlernen.
Mit verschiedenen Themen möchten wir Ihnen dabei die
Landschaft des Pfälzer Berglandes, ihre Orte und Men-
schen vorstellen. Seien Sie gespannt!

Für die Wanderungen ist gute Kondition und dem Wetter
angepasste Kleidung erforderlich. Denken Sie auch an
genügend Getränke und evtl. eine Vesper für unterwegs.

Ein gemeinsamer Abschluss ist bei jeder Wanderung ein-
geplant. Die Kosten trägt jede/r Teilnehmer/in selbst.

Kurzfristige Änderungen (z.B. durch Wettereinflüsse etc.)
sind möglich.

Die Teilnahme an den angebotenen Touren erfolgt auf
eigene Gefahr.

Anmeldung:

Verbandsgemeinde Weilerbach – Touristikbüro –
Rummelstraße 15, 67685 Weilerbach
Tel.: 06374/922-111, Mail: tourismus@vg-weilerbach.de
www.weilerbach.de

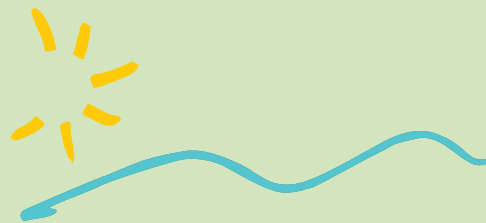


Mit Rücksicht unterwegs

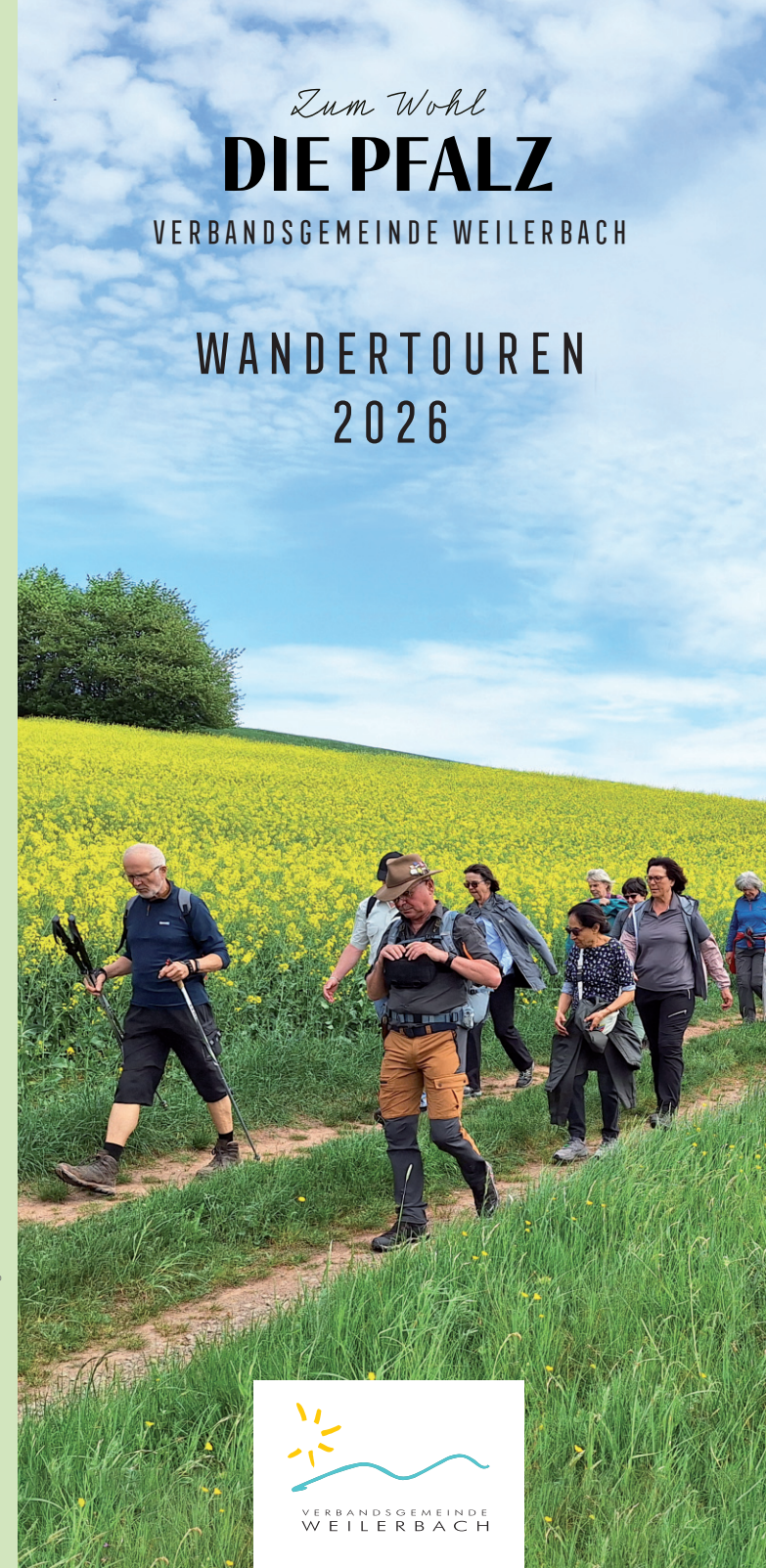
Wandern, Spazieren, Reiten, Radeln,
Mountainbiken, Klettern, Trekking, Picknick,
Waldbaden und Einkehren.

Urlaub und Freizeit an der frischen Luft sollen
Spaß machen und vor allem erholsam sein.
Das funktioniert am allerbesten, wenn ihr sorgsam
und achtsam mit euch, mit anderen Menschen und
der Natur umgeht.

Also: Bass' uff un denk mit!
pfalz.de/uffbasse



VERBANDSGEMEINDE
WEILERBACH



Zum Wohl
DIE PFALZ
VERBANDSGEMEINDE WEILERBACH

WANDERTOUREN 2026



WANDERTOUREN '26

18.04. Von Jägern und Jägerlatein

Wanderung um Pörrbach

Welche Aufgaben hat ein Jäger? Welche Wildtiere leben in unseren Wäldern? Diese und andere Fragen werden bei der Wanderung von einer Jägerin beantwortet. Auch das Jägerlatein lernen die Teilnehmer/innen kennen.

Länge: 9 km Start: 14.00 Uhr

Treffpunkt: Pörrbacher Hof, Talstraße 16, 67685 Schwedelbach

02.05. Obst- und Rapsblütenwanderung

Wanderung um Erzenhausen/Eulenbis

Entlang der alten Römerstraße erstreckt sich ein landschaftlich reizvolles Panorama mit Fernblicken über das Pfälzer Bergland. Ein Naturerlebnis im Wanderfrühling ist dabei die Obstblüte und die sattgelben Rapsfelder die die hiesige Landschaft prägen.

Länge: 9 km Start: 14.00 Uhr

Treffpunkt: Mehrzweckhaus, Hauptstraße, 67685 Erzenhausen

20.06. Sonnenaufgangswanderung

Wanderung um Reichenbach-Steegen

Das Erwachen der Natur, die aufgehende Sonne. Zwei Faktoren die einen idealen Start in den Tag bieten. Beginnend am Otto-Feick-Platz, geht es auf eine Anhöhe (Panoramablick), wo der Sonnenaufgang im Pfälzer Bergland genossen werden kann. Nach der Wanderung trifft man sich zum gemeinsamen Frühstück (Selbstzahler).

Länge: 9 km Start: 05:00 Uhr

Treffpunkt: Otto-Feick-Platz, Herrenbergstraße, 66879 Reichenbach-Steegen

11.07. Heimatgeschichtliche Tour

Wanderung um Weilerbach

Lernen Sie einige historische Stätten und Wissenswertes zur Ortsgeschichte kennen, u.a. das Keltische Wagengrab und weitere Hügelgräber, den Dichter und Poeten Oskar von Redwitz oder den ältesten Taufstein der Pfalz. Auch ein Besuch im Heimatmuseum, dem Reinhard-Blauth-Museum, gehört zu dieser Tour.

Länge: 9 km Start: 14:00 Uhr

Treffpunkt: Dorfplatz „Alter Bahnhof“, Von-Redwitz-Straße, 67685 Weilerbach

29.08. Sandhasenwanderung

Wanderung um Schwedelbach

Was ist ein Sandhase und wie kamen die Einheimischen zu diesem Namen? Auf dieser Tour spielt der heimische Sandstein eine Rolle, dem man an verschiedenen Stellen begegnet: der Formsandgrube, der Katholischen Kirche oder dem sagenumwobenen Stricker- und Schneiderkreuz. Erfrischendes Nass gibt es am Kneippbecken in der Ortsmitte.

Länge: 11 km Start: 14.00 Uhr

Treffpunkt: Bernd's Blockhaus, Eichwieserhof, 67685 Weilerbach

19.09. Feierabendwanderung

Wanderung um Kollweiler

Bewegung an der frischen Luft tut immer gut. Die Rundwanderung um die Ortsgemeinde Kollweiler bietet Entspannung zum Ausklang der Woche.

Länge: 6 km Start: 17.00 Uhr

Treffpunkt: Bürgerhaus, Hauptstraße, 66879 Kollweiler

24.10. Mondscheinwanderung

Wandertour um Erzenhausen

Flora und Fauna einmal im Mondschein begegnen. Klingt romantisch und interessant, wenn man der Natur einmal auf leisen Sohlen begegnet. Oder kennen Sie den Jägermond der um diese Jahreszeit leuchtet?

Länge: 6 km Start: 19:00 Uhr

Treffpunkt: Mehrzweckhaus, Hauptstraße, 67685 Erzenhausen

